



PACK



MOTORES DOBLES



RESISTENCIA AL VIENTO

Hasta a **160 km/h**



ALTA SEGURIDAD



POCO MANTENIMIENTO



TECNOLOGÍA PLEGABLE

DIMENSIONES MÁXIMAS	ANCHO 20.000 mm x ALTO 15.000 mm *
VELOCIDAD	Velocidad máxima Hasta a 1 m/s
	Velocidad de cierre 1 m/s
TEST DE MANIOBRAS	1.000.000
RESISTENCIA AL VIENTO	Estándar Clase 2 *Bajo proyecto hasta Clase 4
ESTRUCTURA	Autoportante
CUBREMOTOR	Estándar Acero galvanizado
	Opcional • Acero con recubrimiento de polvo • Acero inoxidable 441 / 316
LONA	Estándar Lona PVC 900 gr/m ²
	Opcional • Translúcida 35/40% • FDA (blanco) • Anti estática • Aislada
CUADRO DE MANIOBRAS	Estándar Acero con recubrimiento de polvo IP54 (300 x 500 x 150 mm)
	Opcional • Acero inoxidable • Armario PVC (300 x 400 x 150 mm)
	Contactores
	Protección térmica modular
	Alimentación trifásica, 3-230V
	Alimentación trifásica, 3-400V
	Botón de inicio/alto
	Botón de parada de emergencia
SEGURIDADES	Estándar • Kit de fotocélulas IP65 • Fotocélulas de botón IP65
	Opcional Barrera de fotocélulas H2500 IP67
APERTURA DE EMERGENCIA	Estándar Manivela de apertura manual
TEMPERATURA OPERATIVA RECOMENDADA	Funcionamiento hasta a -30° C + 70° C - No apto para ser instalado en temperatura negativa /

PACK es una puerta plegable compuesta por una estructura perimetral de acero galvanizado de gran espesor y una lona de PVC reforzada con barras transversales para asegurar una resistencia a viento de hasta 160km/h. La lona se eleva mediante cintas de tracción de gran resistencia y se empaqueta en la parte superior. Las guías verticales constan con un diseño patentado en forma de cono que proporciona a la puerta **PACK** de una mejor permeabilidad al aire y una mayor resistencia al viento, comparado con las puertas convencionales del mercado. Diseñada para aplicaciones de industria de grandes dimensiones, es perfecta para dividir espacios interiores o exteriores y sus componentes están probados para garantizar una larga vida útil. **PACK** es una de las soluciones para resistir fuertes vientos.

EN13241 CERTIFICACIÓN

ESTÁNDAR	REF.	TEST ACC.	RESULTADOS
PERMEABILIDAD AL AGUA	EN 12425	EN 12489	Clase 1
RESISTENCIA AL VIENTO	EN 12424	EN 12444	Clase 4
PERMEABILIDAD AL AIRE	EN 12426	EN 12427	Clase 0
SEGURIDAD EN APERTURA	EN 12453	EN 12445	✓
RESISTENCIA MECÁNICA	EN 12604	EN 12605	✓
MOVIMIENTOS IMPREVISTOS	EN 12604	EN 12605	✓
TRANSMITANCIA TÉRMICA	EN 12428	EN 12428	6,02 W/m ² K
PRESTACIONES (CICLOS)	EN 12604	EN 12605	1.000.000

Los valores pueden cambiar dependiendo de las dimensiones de la puerta



- Resistencia a vientos (de hasta **160 km/h**)
- Trabajo en depresiones / presión de hasta **120 km/h**
- Automatización básica

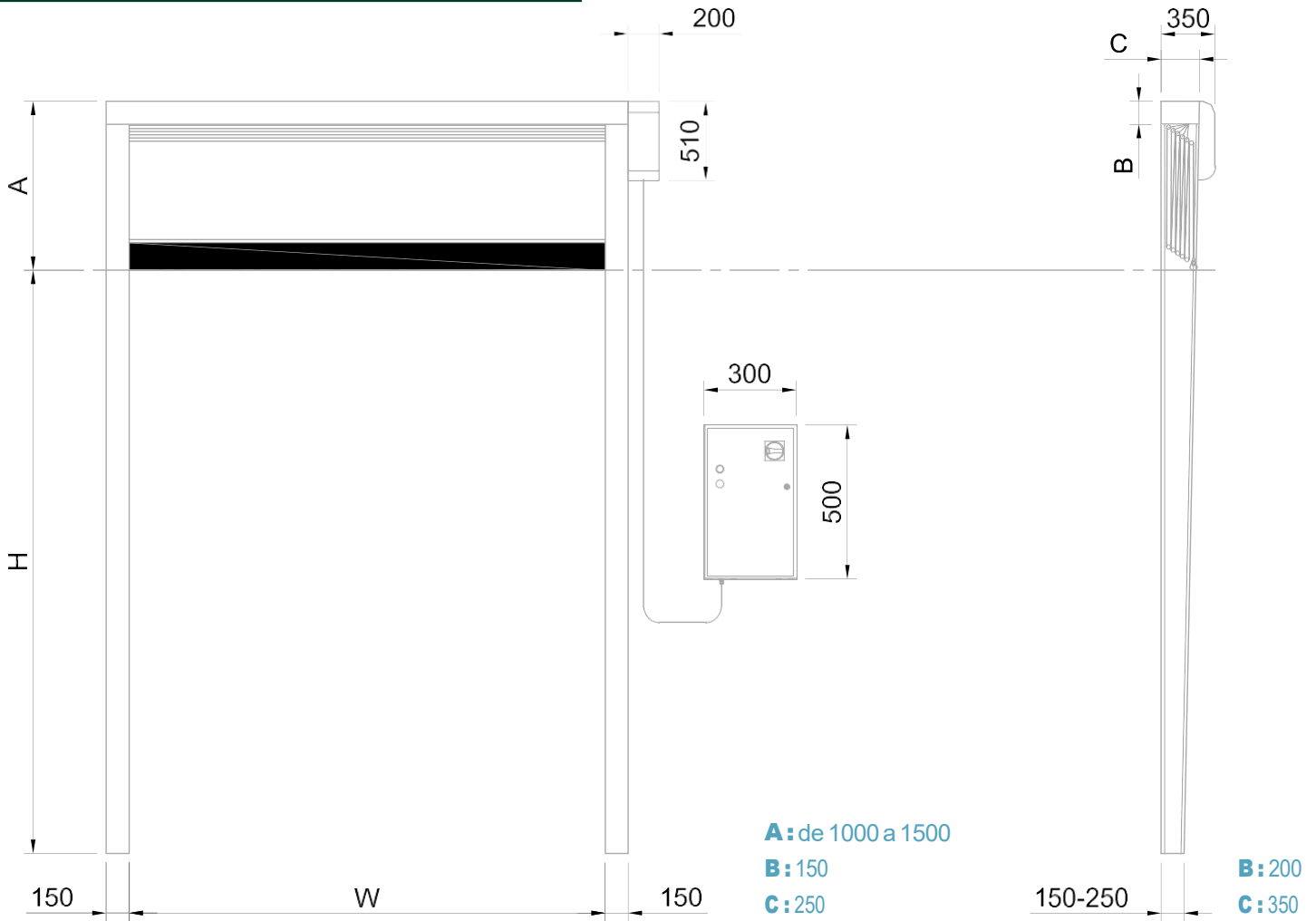
Sistema de elevación / mediante cintas de tracción

APLICACIONES

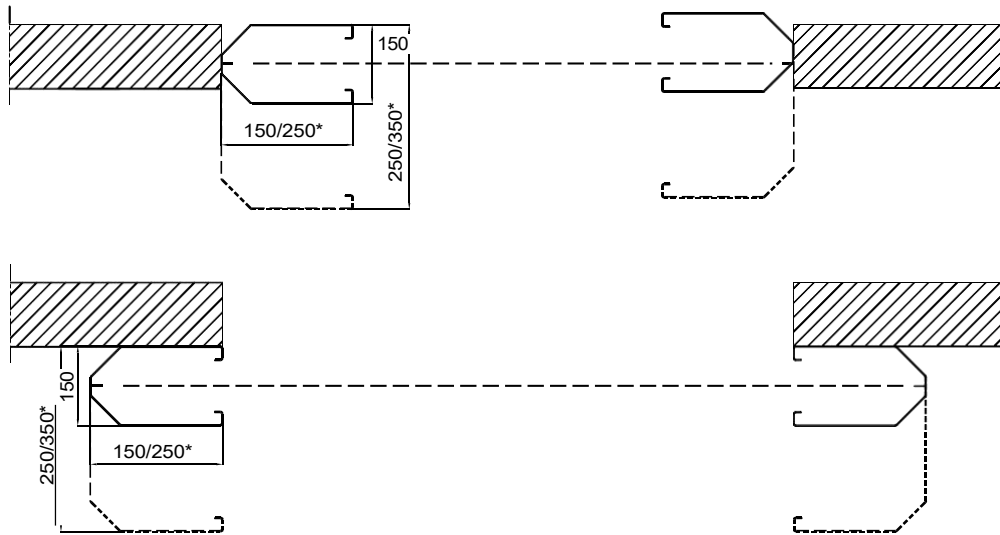
- Tratamiento de residuos
- Aeropuerto
- Industria
- Industria pesada
- Grúas aéreas
- Químico
- Astilleros
- Agricultura



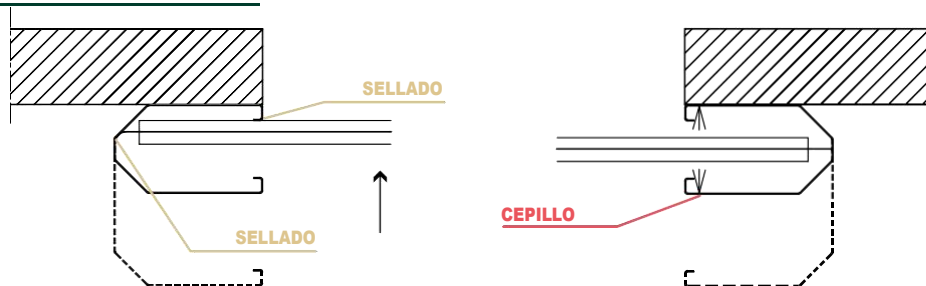
DIMENSIONES NECESARIAS



DETALLES SUJECIÓN



SISTEMA DE SELLADO



LONA ESTÁNDAR

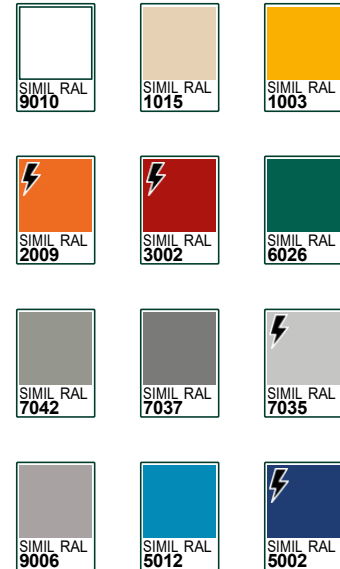
Composición y pruebas

LADO EXTERNO			
Material	Impresión	Color	Espesor
PVC	Opaco	12 estándar	0,7 mm
TEJIDO			
Material	N. tele	Título	EN 2286-2
PES	1	1100Dtex 12x12	900 g/m ²
LADO INTERNO			
Material	Impresión	Color	Espesor
PVC	Rugoso	12 estándar	0,2 mm
RESISTENCIA AL FRÍO ISO 4675/90 -50°C ±5			
TEST HIDROLISI 75°C 95% humedad ninguna variación			
TEST GASES ISO 1421 ninguna variación			
TEST AGUA MARINA (ISO 1421) ninguna variación			
TEST OZONO ISO 3011 sin roturas			
TEMPERATURA ALMACENAMIENTO (°C) -30 +65			
TEST FUEGO (ISO 3795) < 100 mm/min			
PERFORACIÓN RINA 3.A1.2.7 (N) > 100			
EJERCICIO 7gg -70°C ISO 6065 ninguna variación			

Características

ESPESOR ISO 2286/3 (mm) 0,9±0,1
PESO ISO 2286/2 (kg/m ²) 0,90±0,1
CARGA ROTURA ISO 1421 6000 N/50mm
ELONGACIÓN URDIMBRE ISO 1421 4300 N/50mm
ELONGACIÓN TEJIDO ISO 1421 4000 N/50mm
RESISTENCIA DESGARRO URDIMBRE dIN 53 363 (N) > 600
RESISTENCIA DESGARRO TEJIDO dIN 53 363 (N) > 530
ADHESIÓN dIN EN ISO 2411 130 N/50mm
CONFORMIDAD CE - SI
USO ESPECIFICO industria, frigo, supermercados, logística
ASOCIACIÓN -

Colores disponibles



Antiestático disponible

LONA AISLANTE

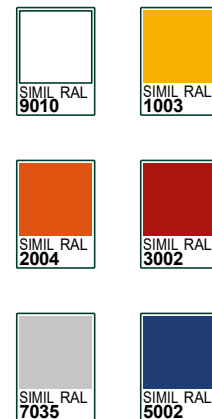
Composición y pruebas

LADO EXTERNO			
Material	Impresión	Color	Espesor
PVC	Lisa	4 estándar	0,5 mm
TEJIDO			
Material	N. tele	Título	EN 2286-2
PES	1	1100Dtex 12x12	1350 g/m ²
LADO INTERNO			
Material	Impresión	Color	Espesor
PVC	Espuma	4 estándar	7 mm
RESISTENCIA AL FRÍO ISO 4675/90 -10°C ±5			
TEST HIDROLISI 75°C 95% humedad ninguna variación			
TEST GASES ISO 1421 ninguna variación			
TEST AGUA MARINA (ISO 1421) ninguna variación			
TEST OZONO ISO 3011 sin roturas			
TEMPERATURA ALMACENAMIENTO (°C) -30 +65			
TEST FUEGO ISO 3795 cl 2, NFPA 701 test 2			
PERFORACIÓN RINA 3.A1.2.7 (N) > 100			
EJERCICIO 7gg -70°C ISO 6065 ninguna variación			

Características

ESPESOR ISO 2286/3 (mm) 7,0±0,1
PESO ISO 2286/2 (kg/m ²) 1,7±0,1
CARGA ROTURA ISO 1421 6000 N/50mm
ELONGACIÓN URDIMBRE ISO 1421/V1 3000 N/50mm
ELONGACIÓN TEJIDO ISO 1421/V1 2800 N/50mm
RESISTENCIA DESGARRO URDIMBRE dIN 53 363 300 N
RESISTENCIA DESGARRO TEJIDO dIN 53 363 300 N
ADHESIÓN PA 09.03 (interno) 15 N/cm
CONDUCTIVIDAD TÉRMICA 0,03782 W.m ⁻¹
INDICE AISLAMIENTO Rw= 17,5 dB
USO ESPECIFICO industria, frigo, supermercados, logística
ASOCIACIÓN -

Colores disponibles



CARACTERÍSTICAS MIRILLA

PVC TRANSPARENTE

MIRILLA - PVC TRANSPARENTE

DATOS TÉCNICOS

Artículo **SUPERTRANSPARENTE 1.2 mm FR**

Especificaciones técnicas	Norma	Unidad	Valores
Espesor	-	mm.	1.2
Peso total PVC	-	g/m ²	1200
Transmisión luminosa	JIS K - 7361	%	97.3
Resistencia al la tracción <i>longitudinal</i>	JIS K - 6732	N	26.1
Resistencia alla tracción <i>transversal</i>	JIS K - 6732	N	24.3
Resistencia al desgarró <i>longitudinal</i>	JIS K - 6732	N	63.4
Resistencia al desgarró <i>transversal</i>	JIS K - 6732	N	63.9
Elongación <i>longitudinal</i>	JIS K - 6732	%	377
Elongación <i>transversal</i>	JIS K - 6732	%	378
Resistencia al frío	JIS K - 6772	°C	-45
Resistencia al fuego	-	-	si
Dureza	-	-	4.0S
Anchura estándar	-	m	30
Altura estándar	-	m	1.37

ACCESORIOS OPCIONALES

RADAR



LASER DE APERTURA TOF/SPOT solo uso interno



RADAR MICROONDAS discrimina movimiento bidireccional y transversal



RADAR DOBLE SEGURIDAD movimiento y presencia de personas

SEMÁFOROS



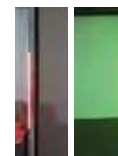
SÉMAFORO VERDE luz fija verde monofásica



SÉMAFORO VERDE luz fija roja monofásica



SEMAFORO LED con cuenta atrás



BARRERAS CON SEMÁFORO a led

PULSADORES



PULSADOR "ABRIR" VERDE con caja



PULSADOR "ABRIR" NEGRO con caja



PULSADOR "STOP" CON SETA con caja



PULSADOR DE PROXIMIDAD



BOTÓN DE SEMÁFORO



ANÉMOMETRO



SELECTOR DE LLAVE



MANDO A DISTANCIA



DISUASOR B-PROTECT



TIRADOR DE CUERDA



DETECTOR MAGNÉTICO